

# LES CONSEILLERS INFO→ÉNERGIE NE VENDENT RIEN ET ÇA CHANGE TOUT!\*

\* Les conseillers des Espaces INFO→ÉNERGIE (EIE), membres du réseau «renovation info service», donnent des conseils objectifs et gratuits sur la maîtrise de l'énergie et sur les énergies renouvelables, pour réaliser des travaux de qualité dans votre logement.



Le réseau Espace INFO→ÉNERGIE de Lorraine rassemble 8 associations, signataires de la charte nationale EIE.

En moyenne, chaque année, un conseiller renseigne sur son territoire 500 personnes et réalise plus de 25 actions de sensibilisation.

50% de ces personnes renseignées réalisent des travaux.

## MEURTHE-ET-MOSELLE

**1 • EIE OUEST 54** → **Éric DROUILLY**  
Rue des Oiseleurs - 54200 Écrouves  
ouest54@eie-lorraine.fr  
03 83 64 98 04  
Autres partenaires : CG 54, Pays Terres de Lorraine, Pays Val de Lorraine

**2 • EIE EST 54** → **Vincent FOINANT**  
15, rue de Voise - 54450 Blâmont  
est54@eie-lorraine.fr  
03 83 72 90 55  
Autres partenaires : CG 54, Pays du Lunévillois

**3 • EIE NANCY GRANDS TERRITOIRES**  
→ **Pierre ADAM**  
**Thibaud DIEHL - Béranger BIRCKEL**  
154, rue Jeanne d'Arc - 54000 Nancy  
nancygrandsterritoires@eie-lorraine.fr  
03 83 37 25 87  
Autres partenaires : CG 54, Communauté urbaine du Grand Nancy, Communautés de Communes des Pays du Sel et du Vermois

**4 • EIE LORRAINE NORD** → **Magali BAILLY**  
IUT Henri Poincaré - 186, rue de Lorraine  
54414 Cosnes-et-Romain  
lorrainenord@eie-lorraine.fr  
03 82 23 32 97  
Autres partenaires : CG 54, Communautés de Communes : de Longwy, du Pays de Longuyon et des Deux Rivières, du Pays Audunois, du Pays de Briey, du Jarnisy, du Pays de l'Orne et du Pays Haut Val d'Alzette

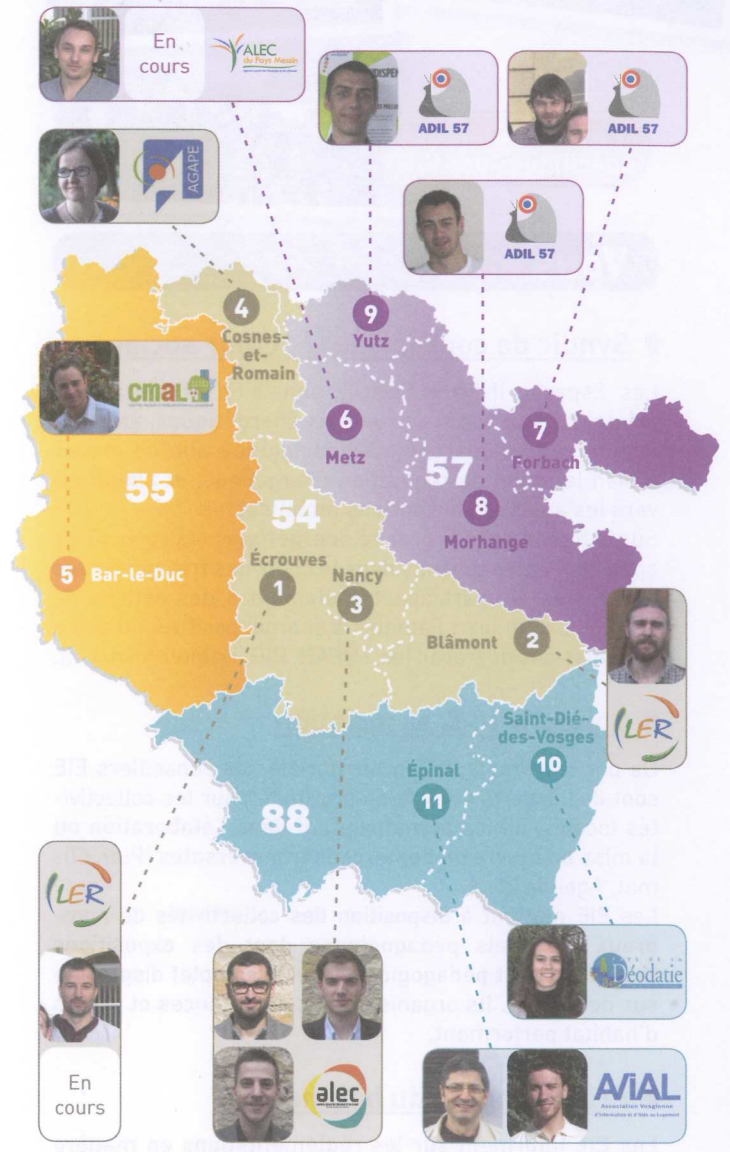
## MEUSE

**5 • EIE MEUSE** → **Stéphane CLAISER**  
98, bd de la Rochelle - BP 20045- 55000 Bar-le-Duc  
meuse@eie-lorraine.fr  
03 72 55 96 16  
Autres partenaires : CG 55, Pays Barrois, Communauté de communes Pays de Commercy.

## MOSELLE

**6 • EIE DU PAYS MESSIN**  
→ **Jérémy MARX**  
1, rue des Récollets - 57000 Metz  
paysmessin@eie-lorraine.fr  
03 87 50 82 21  
Autres partenaires : Ville de Metz, Communauté d'Agglomération de Metz Métropole, Communautés de Communes : du Pays Orne-Moselle et du Sud Messin

## L'équipe INFO→ÉNERGIE de Lorraine pour vous conseiller



En cours

ADIL 57

ADIL 57

AGAPE

ADIL 57

cmaL

LER

LER

alec

Déodat

AVAL